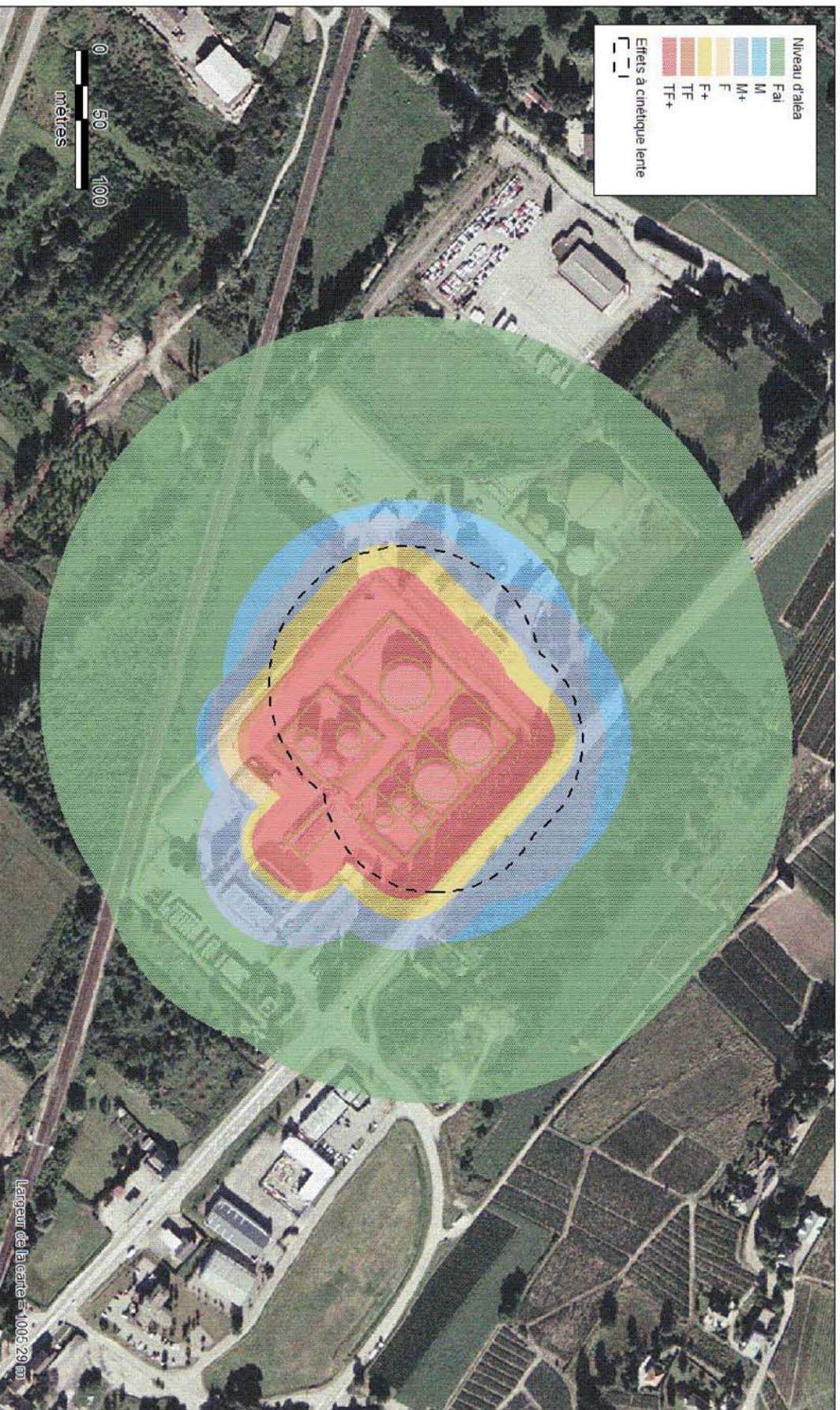
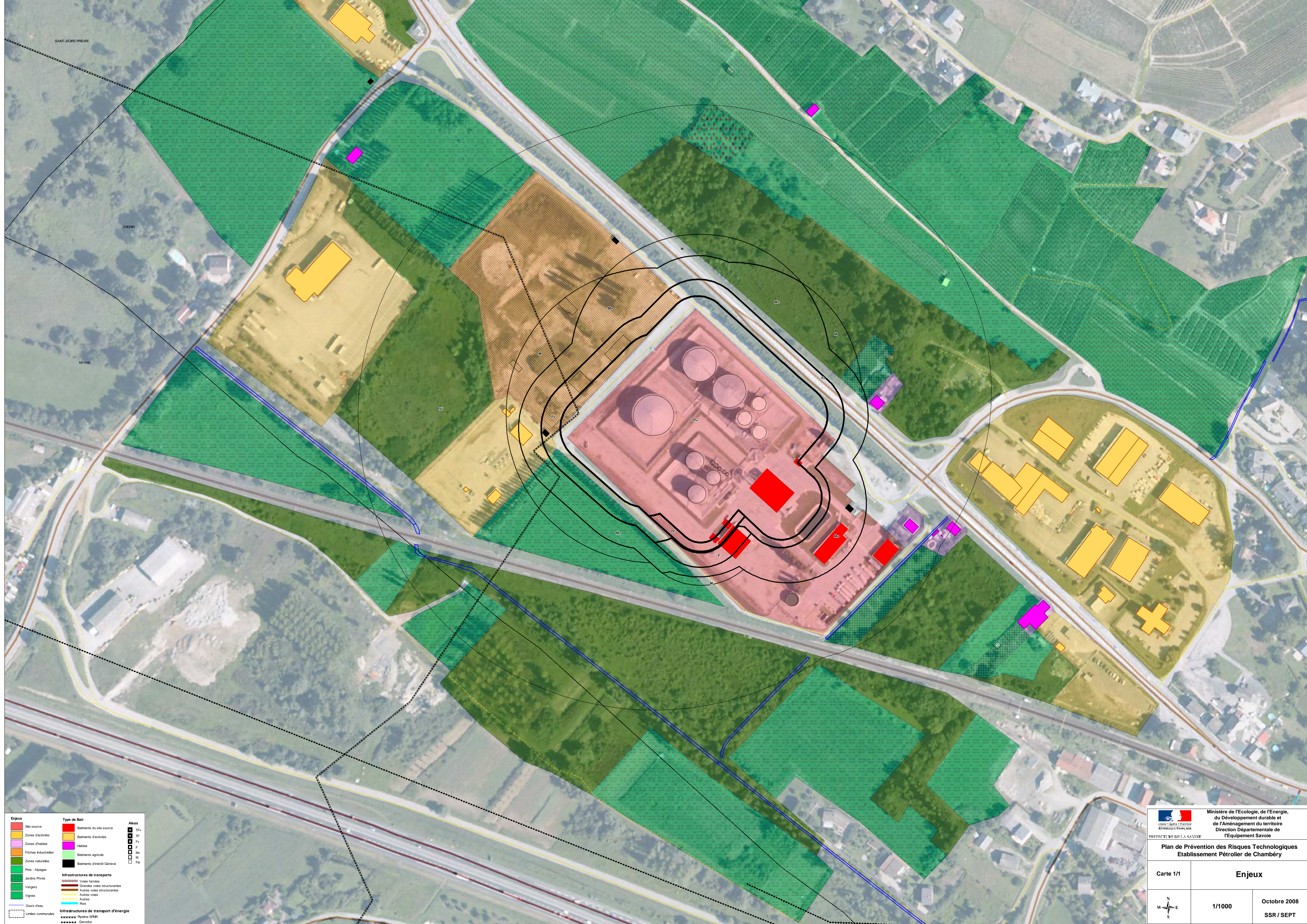


PPRT de Chignin (Entrepôt Pétrolier de Chambéry) Enveloppes des aléas tous types d'effets confondus





Enjeux		Type de Bâti		Aléas	
	Site source		Bâtimens du site source		TF+
	Zones d'activités		Bâtimens d'activités		TF
	Zones d'habitat		Habitat		F+
	Fiches Industrielles		Bâtimens agricole		F
	Zones naturelles		Bâtimens d'intérêt Général		M+
	Prés - Abîmes		Bâtimens d'intérêt Général		M
	Jardins Privés		Bâtimens d'intérêt Général		Fai
	Vergers		Bâtimens d'intérêt Général		
	Vignes		Bâtimens d'intérêt Général		
	Cours d'eau		Bâtimens d'intérêt Général		
	Limites communales		Bâtimens d'intérêt Général		
Infrastructures de transports			Bâtimens d'intérêt Général		
	Voies ferrées		Bâtimens d'intérêt Général		
	Grandes voies structurantes		Bâtimens d'intérêt Général		
	Autres voies structurantes		Bâtimens d'intérêt Général		
	Autres voies		Bâtimens d'intérêt Général		
	Port		Bâtimens d'intérêt Général		
Infrastructures de transport d'énergie			Bâtimens d'intérêt Général		
	Pipeline SPMR		Bâtimens d'intérêt Général		
	Gazoduc		Bâtimens d'intérêt Général		

Ministère de l'Écologie, de l'Énergie, du Développement durable et de l'Aménagement du territoire République Française Direction Départementale de l'Équipement Savoie	
Plan de Prévention des Risques Technologiques Établissement Pétrolier de Chambéry	
Carte 1/1	Enjeux
	1/1000
	Octobre 2008 SSR / SEPT