

PPRT de la vallée de la chimie

analyse des enjeux
23-02-09



Définition : les enjeux

Les enjeux sont les personnes, biens, activités, éléments du patrimoine culturel ou environnemental, menacés par un aléa ou susceptibles d'être affectés ou endommagés par celui-ci.

Les enjeux sont liés à l'occupation du territoire et à son fonctionnement

Pour le PPRT, l'objectif est la protection des personnes





Caractérisation des enjeux

➤ Objectifs :

- Identifier les éléments d'occupation du sol
- Comprendre le fonctionnement du territoire
- Mettre en évidence des enjeux particuliers

➤ Résultats à obtenir :

➤ une carte de synthèse des enjeux du territoire

➤ des cartes thématiques explicatives (urbanisation existante, ERP, infrastructures de transport...)

➤ Qui ? : l'Etat, avec les collectivités locales et les gestionnaires locaux

Exemple fictif

Plan de Prévention des Risques Technologiques: Fictive sous Bois

Synthèse des enjeux - Fictive 1



Typologie du bâti

- Activités
- Equipement
- Habitat

Etablissements Recevant du Public

- ERP sensible toutes catégories confondues
- ERP de catégorie 2 (hors ERP sensible)
- ERP de catégorie 3 (hors ERP sensible)

Centre de secours

- Caserne des pompiers

Espaces publics ouverts

Usage permanent

- Jardins ouvriers
- Terrains de sport

Usage périodique ou occasionnel

- Champ de foire

Infrastructures de transports

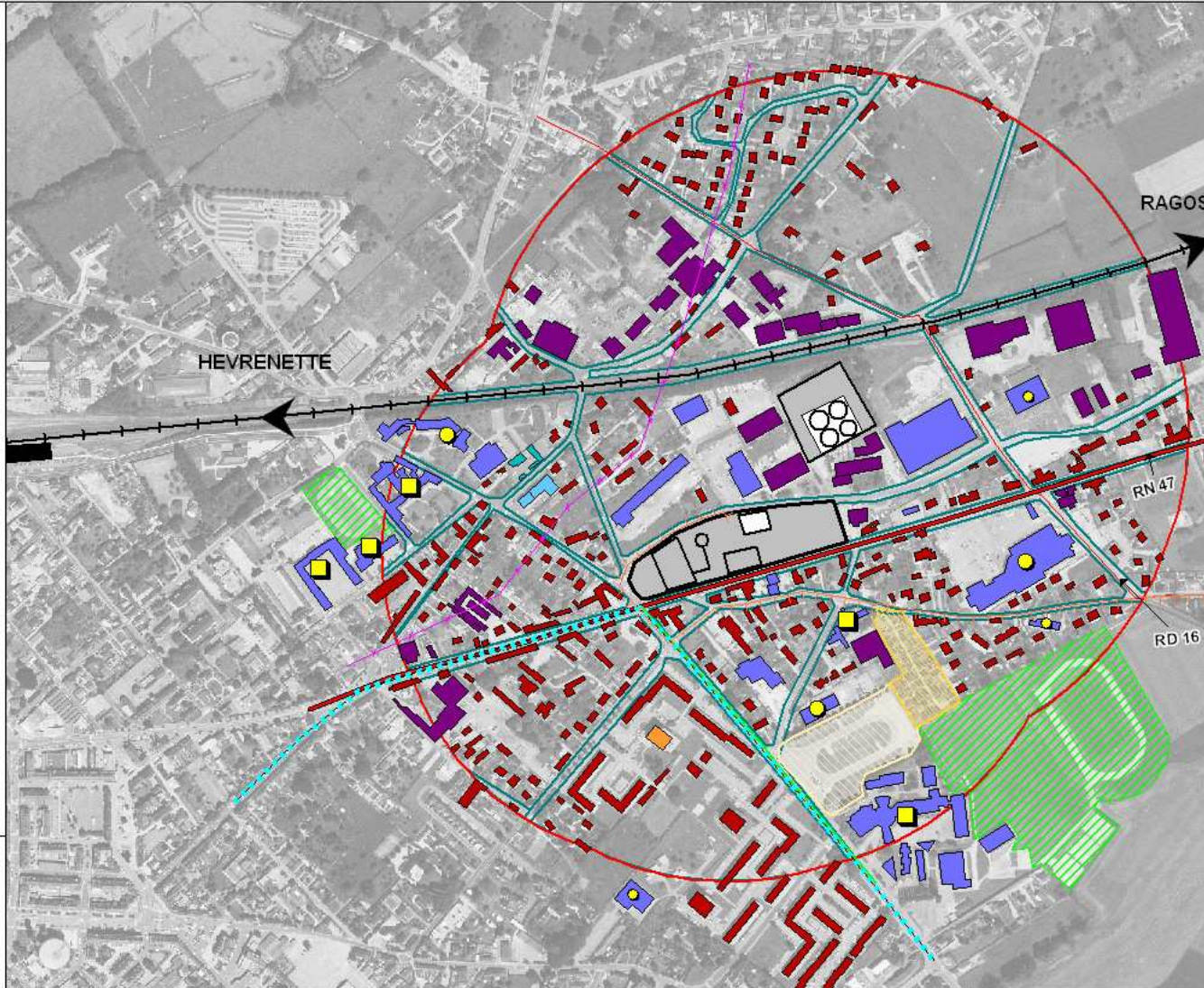
- Grandes voies structurantes
- Autres voies structurantes
- Piste cyclable
- Ligne de bus
- TMD
- Voie ferrée
- Gare

Ouvrages d'Intérêt Général

- Antenne relais FTélécom
- Poste GDF
- Ligne électrique

Elements de repérage

- Périmètre d'étude
- Limites d'îlots
- Entreprises sources



Note méthodologique :

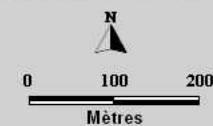
Pour réaliser la carte de synthèse des enjeux cinq points ont été repris :

1. La détermination de la typologie du bâti repose notamment sur une analyse du bâti de la BDTopo.
2. Concernant les ERP, les établissements dits "sensibles" relatifs à la santé et à l'enseignement, ainsi que les établissements présentant une capacité d'accueil importante (catégorie 2 et 3 dans le cas de Fictive 2), sont mis en avant à l'aide d'un symbole spécifique. La caserne des pompiers en tant que centre de secours est plus particulièrement mise en évidence.
3. Les usages identifiés ont été repris dans leur intégralité.
4. Les infrastructures de transports sont repris en intégralité hormis les voiries de desserte locale.
5. Les OIG ont été repris dans leur intégralité

Sources: ©IGN-BDCarto 2005, ©IGN-BDTopo 1999, ©IGN-BDOrtho 2003

Liste des ERP du SDIS 2005,
Données de Fictive sous Bois et Département 2005
Données CDES 2002, SNCF et Région 2005
Données DRIRE 2005
Données Terrain 2005

Elaboration/Cartographie: CETE NC/DACT/MB 11/2006



MEDD / DPPR / SEI
INERIS
MTETM / DGUHC
CERTU
CETE

Étude de dangers
Démarche de maîtrise
des risques

Séquence
d'étude technique

Définition
du périmètre d'étude

Caractérisation
des aléas

Caractérisation
des enjeux

Finalisation
de la séquence d'étude

Les investigations complémentaires

➤ Objectif

Obtenir une meilleure réponse réglementaire du PPRT à un niveau d'exposition donné

➤ Comment ? Par des études terrains !

Approche de la vulnérabilité pour déterminer les mesures à prescrire et estimations foncières sur les secteurs concernés

➤ Qui ?

Etat et bureaux d'études spécialisés,

Les collectivités locales dans le cadre des personnes et organismes associés sont consultées sur la définition du programme de ces investigations

Protéger les personnes et non les biens !

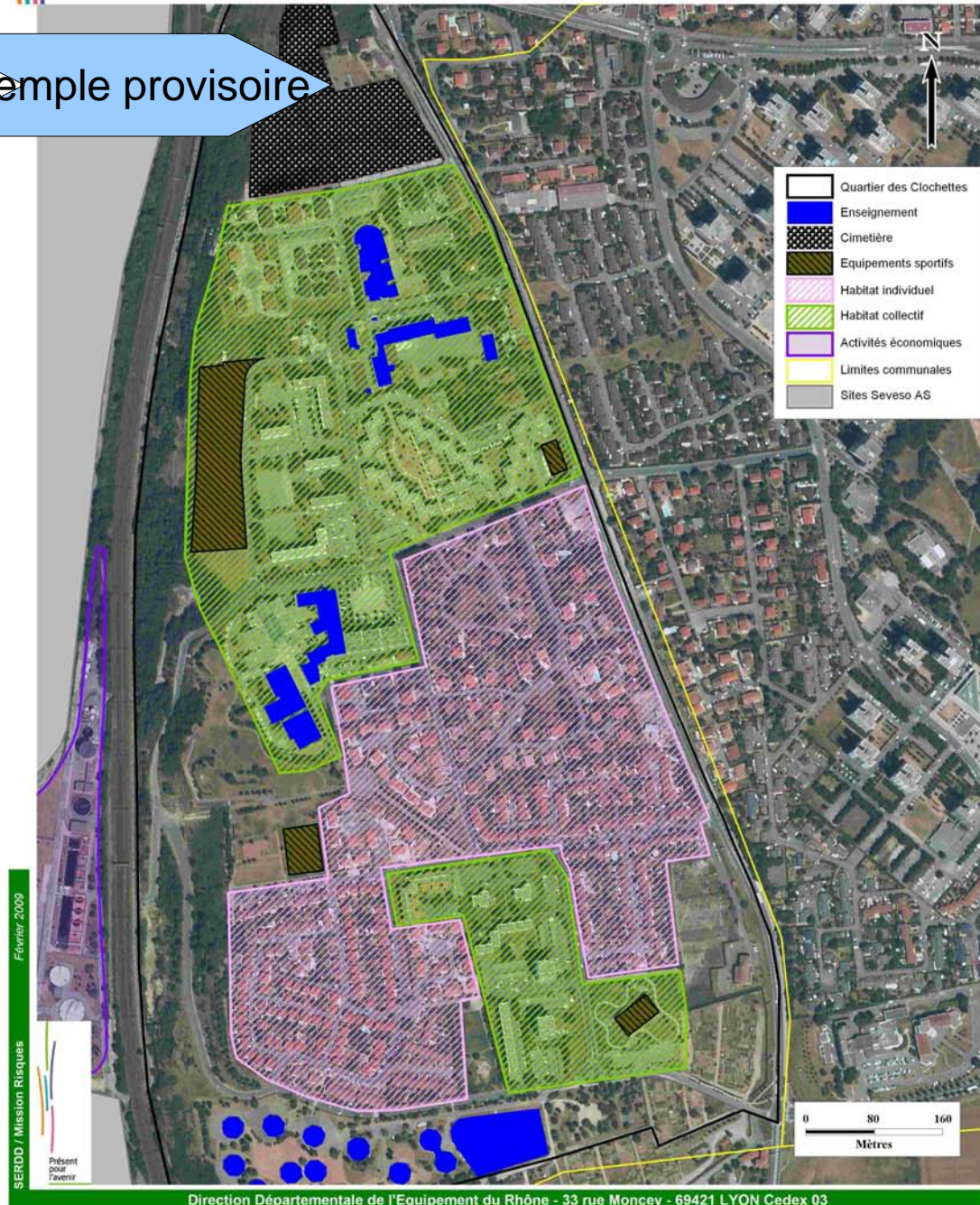
Détail des analyses et exemples:

Analyse de l'urbanisation existante par zone homogène:

- habitat individuel
- habitat collectif
- activités
- équipements
- zones agricoles ou naturelles
- zones mixtes (habitat, activités, équipements)

Où?: sur tout le périmètre d'étude

Exemple provisoire



Détail des analyses et exemples:



PPRT de Feyzin (Total-Rhône Gaz)

Répartition des logements Quartier des Razes-Feyzin

Zones d'habitat:

Exemple provisoire

- caractérisation du bâti (aléas TF à M)
- identification du nombre de logements (TF+ à F)

Zones d'activité:

- identification des propriétaires et occupants (TF+ à F)
- éventuellement, caractérisation du bâti par grand type (TF+ à M)

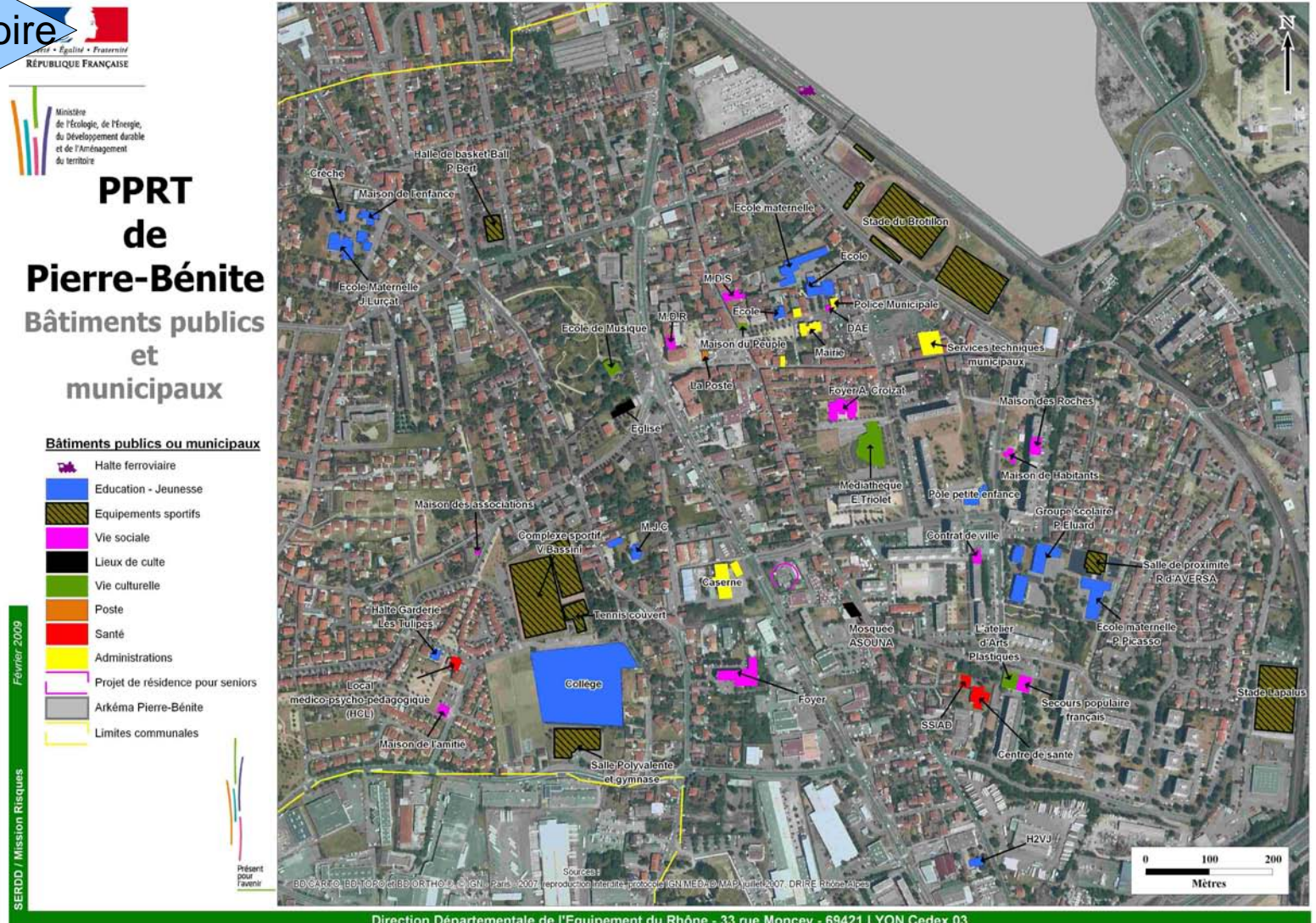


Détail des analyses et exemples:

Equipements publics et ERP :

Exemple provisoire

- identification précise sur tout le périmètre d'étude
- pour les ERP: en priorité les catégories 1 à 4



Merci de votre attention



Ressources, territoires et habitats
Énergie et climat
Prévention des risques
Développement durable
Infrastructures, transports et mer

Présent
pour
l'avenir