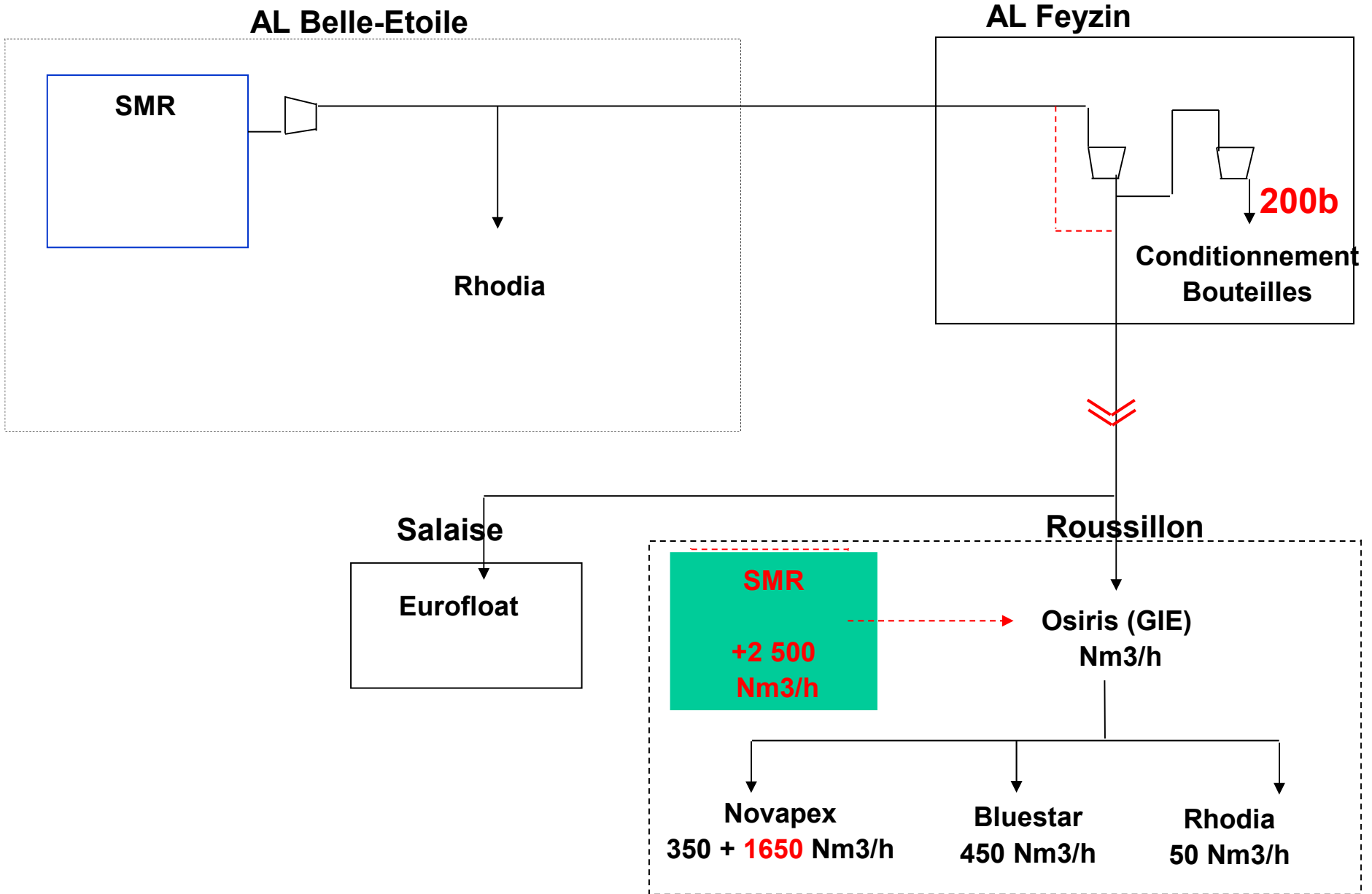

UNITE DE PRODUCTION d'HYDROGÈNE “SMR - ROUSSILLON ”

Plateforme OSIRIS de PEAGE DE ROUSSILLON

Nouveaux Besoins sur la Plateforme de Roussillon

- Jusqu'alors, les besoins de Hydrogène de la Plateforme de Roussillon étaient assurés à partir de l'usine de production d'Hydrogène AL de Belle Etoile. L'Hydrogène était transportée par pipe de Belle Etoile à Roussillon.
- L'unité de production de Belle Etoile n'a pas la capacité suffisante pour fournir l'augmentation des besoins de la plateforme de Roussillon .
- C'est pourquoi Air Liquide effectue l'investissement d'une nouvelle usine de production d'Hydrogène sur le site même de Roussillon.
- La fourniture par pipe à partir de Belle Etoile reste opérationnelle et sera utilisée dans la mesure de ses capacités en back up de la nouvelle unité « SMR Roussillon »





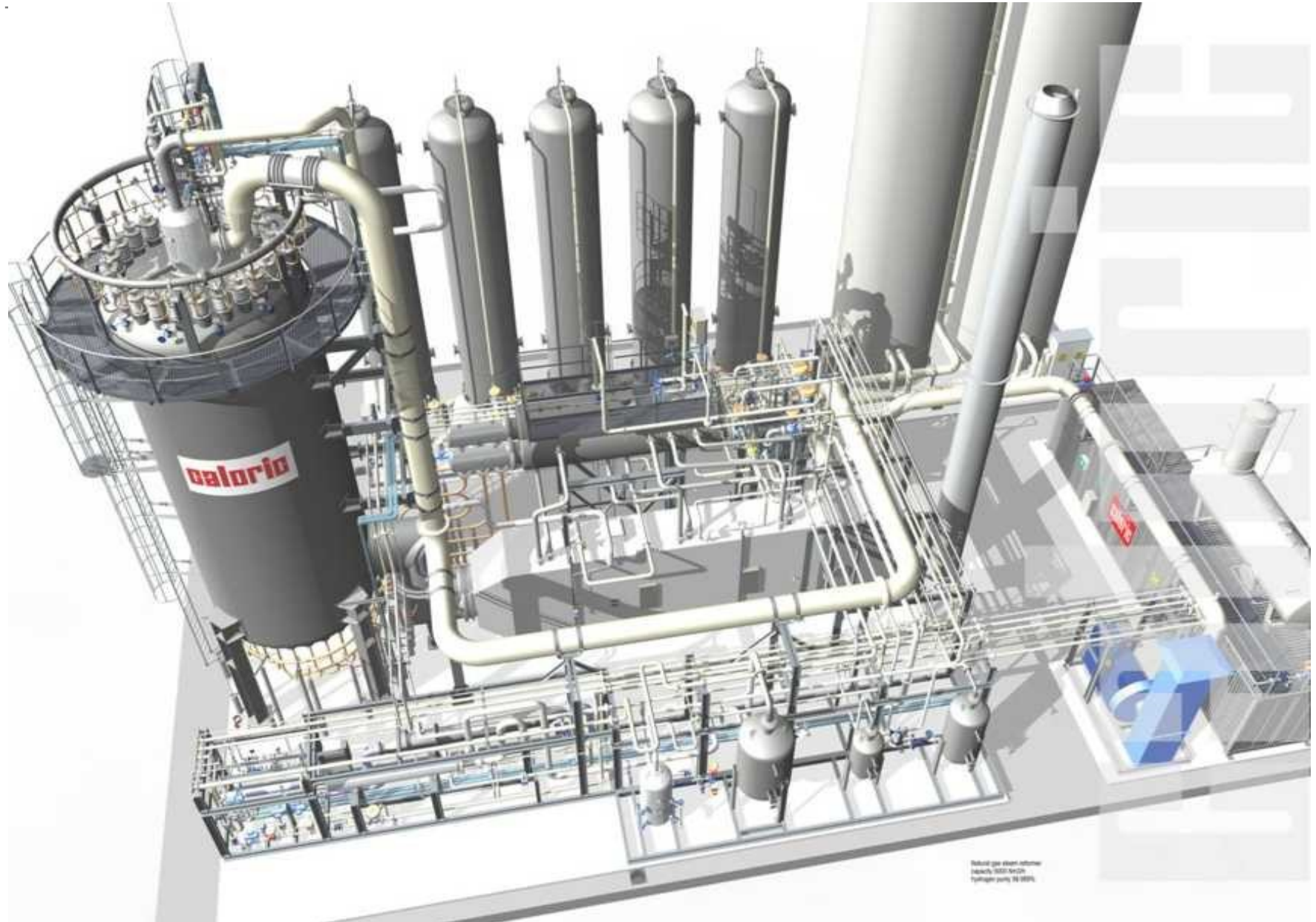
Implantation de l'unité sur la plateforme

Emprise au sol 17 x 33 mètres

Future unité
« SMR Roussillon »



Implantation de l'unité



Chiffres et dates clés

- Durée du projet novembre 2008 → avril 2010 : 18 mois

- Articulation du projet
 - Remise DAE à la DRIRE et dépôt du permis : Mars 2009
 - Enquête Publique : réalisée en Septembre 2009
 - Arrivée des skid sur site et début du montage : Novembre 2009
 - Premiers tests fonctionnels : Février 2010
 - Démarrage – essais: 1^{er} Mars 2010

