

PPRT de Feyzin

Réunion des personnes et
organismes associés

28 mai 2010



Caractérisation des enjeux



Définition : les enjeux

Les enjeux sont les personnes, biens, activités, éléments du patrimoine culturel ou environnemental, menacés par un aléa ou susceptibles d'être affectés ou endommagés par celui-ci.

Les enjeux sont liés à l'occupation du territoire et à son fonctionnement

Pour le PPRT, l'objectif est la protection des personnes



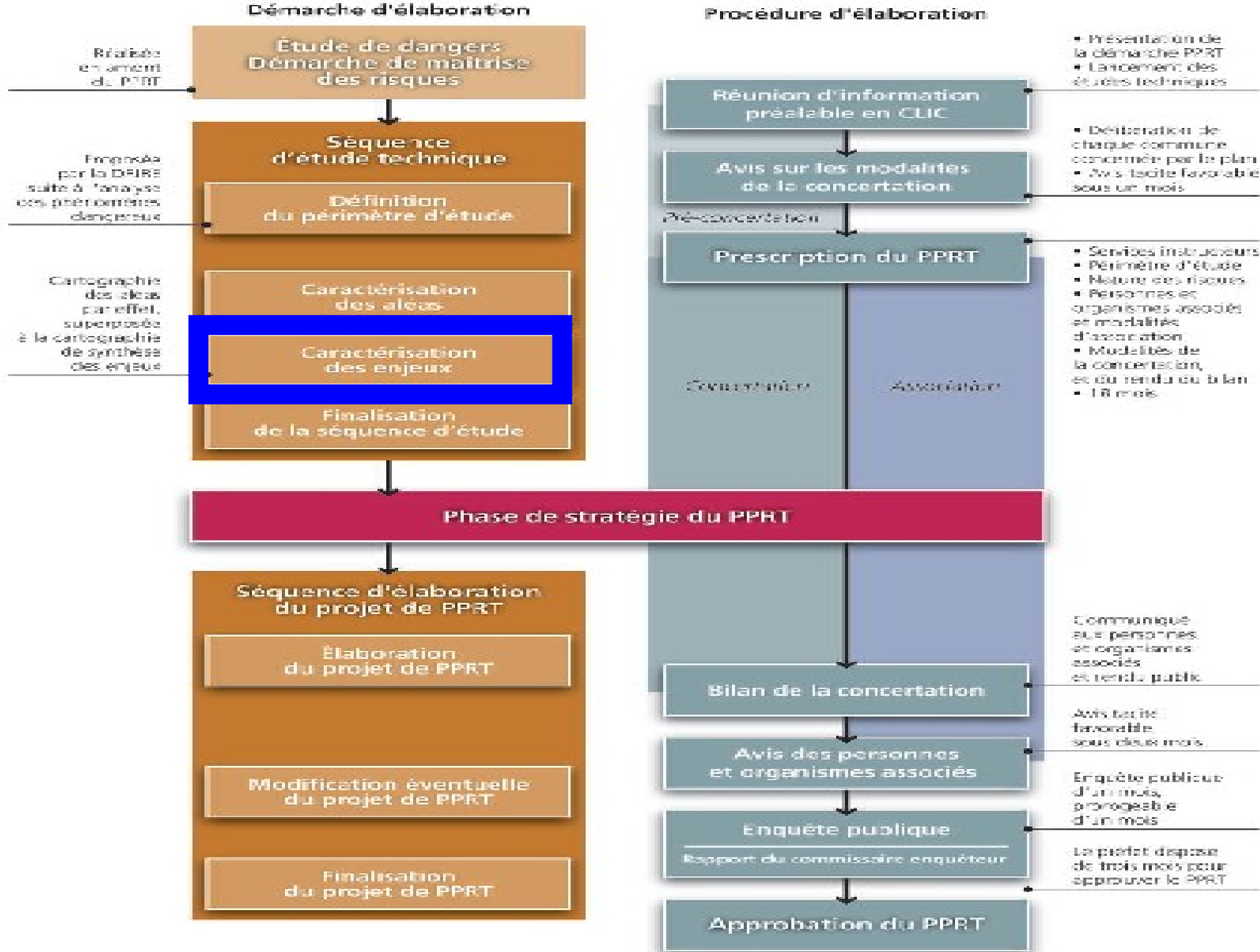


Fig. 17 - Coordination entre démarche d'élaboration et procédure d'élaboration du PPR



Caractérisation des enjeux

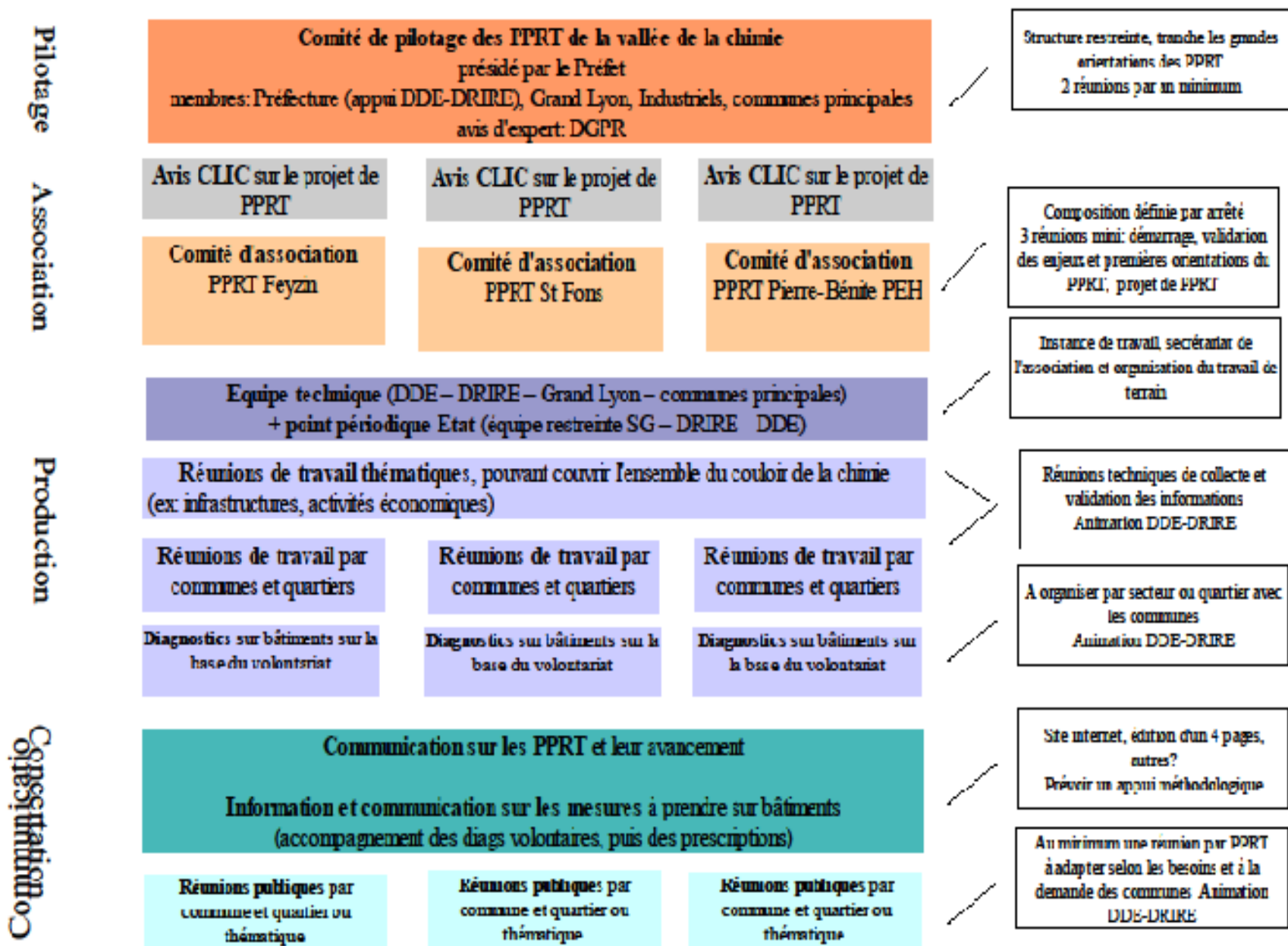
➤ Objectifs :

- ↪ **Identifier les éléments d'occupation du sol**
- ↪ **Comprendre le fonctionnement du territoire**
- ↪ **Mettre en évidence des enjeux particuliers**

↪ Résultats à obtenir :

- ↪ **une carte de synthèse des enjeux du territoire**
 - ↪ **des cartes thématiques explicatives (urbanisation existante, ERP, infrastructures de transport...)**
- **Qui ? : l'Etat, avec les collectivités locales et les gestionnaires locaux**

PPRT du couloir de la chimie - proposition d'organisation



Organisation de travail

PPRT de la vallée de la chimie

Mise en place de groupes de travail :

- Groupe de travail technique
- Groupe de travail « Infrastructures et transport »
- Groupe de travail « Activités économiques »
- Groupe de travail « Habitat »

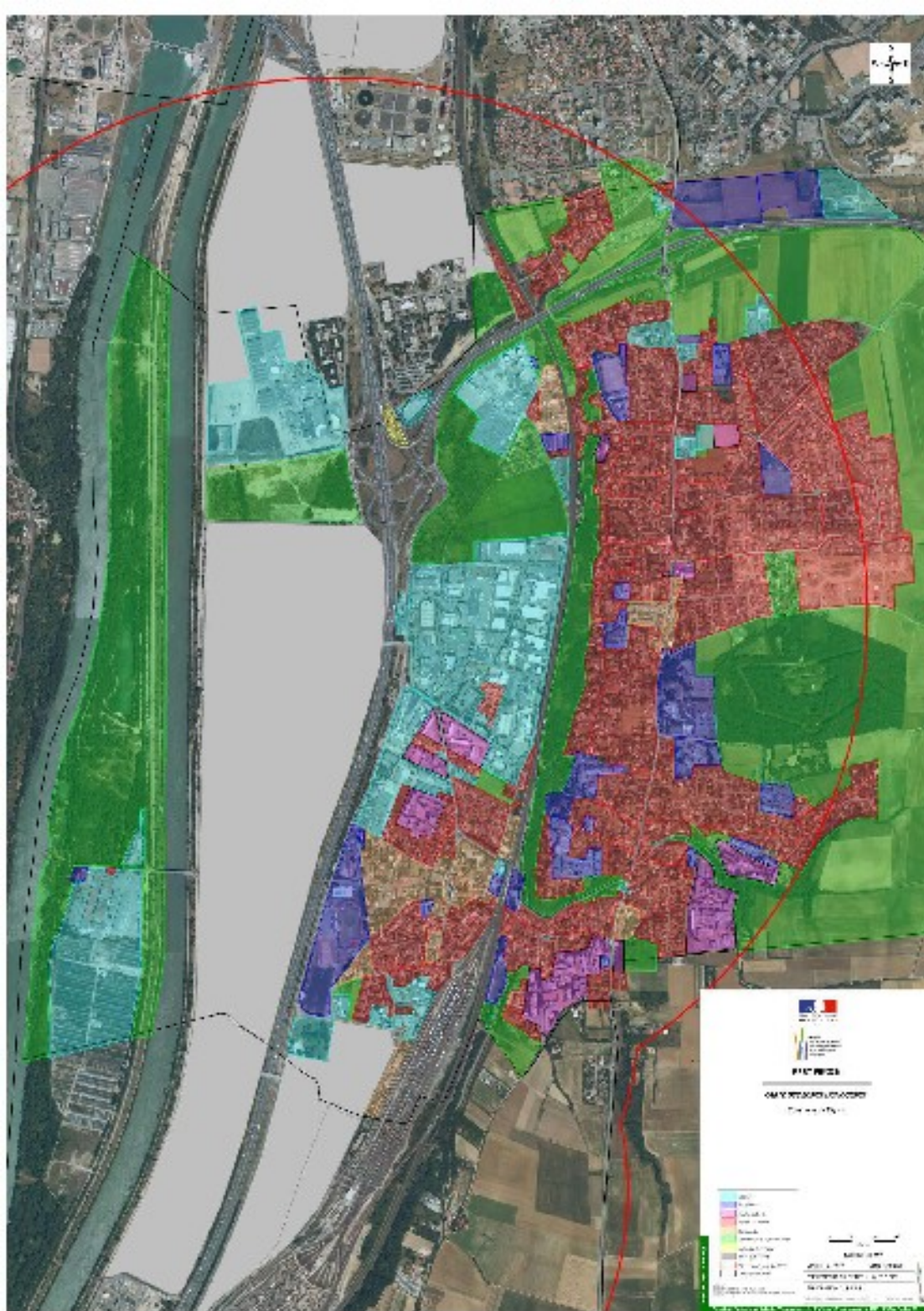
Cartes thématiques de enjeux



Urbanisation existante

Découpage du territoire en zones homogènes

- Habitat individuel et collectif
- Activités économiques
- Équipements publics
- Zones mixtes
- Zones non urbanisées



ERP et usages des espaces publics ouverts

ERP

- Capacité : catégorie 1 à 5
- Usages : Éducation – jeunesse, santé, administrations, vie culturelle et sociale, équipements sportifs couverts, lieux de culte, commerce et service de proximité

Usages des espaces publics ouverts

- Espaces à usages permanents (stades, parcs, ...)
- Espaces à usages périodique ou occasionnel : marchés, foires, brocantes, ...

Urbanisation existante

Commune de Feyzin

Population : 7450 habitants

Logements : 2650 logements

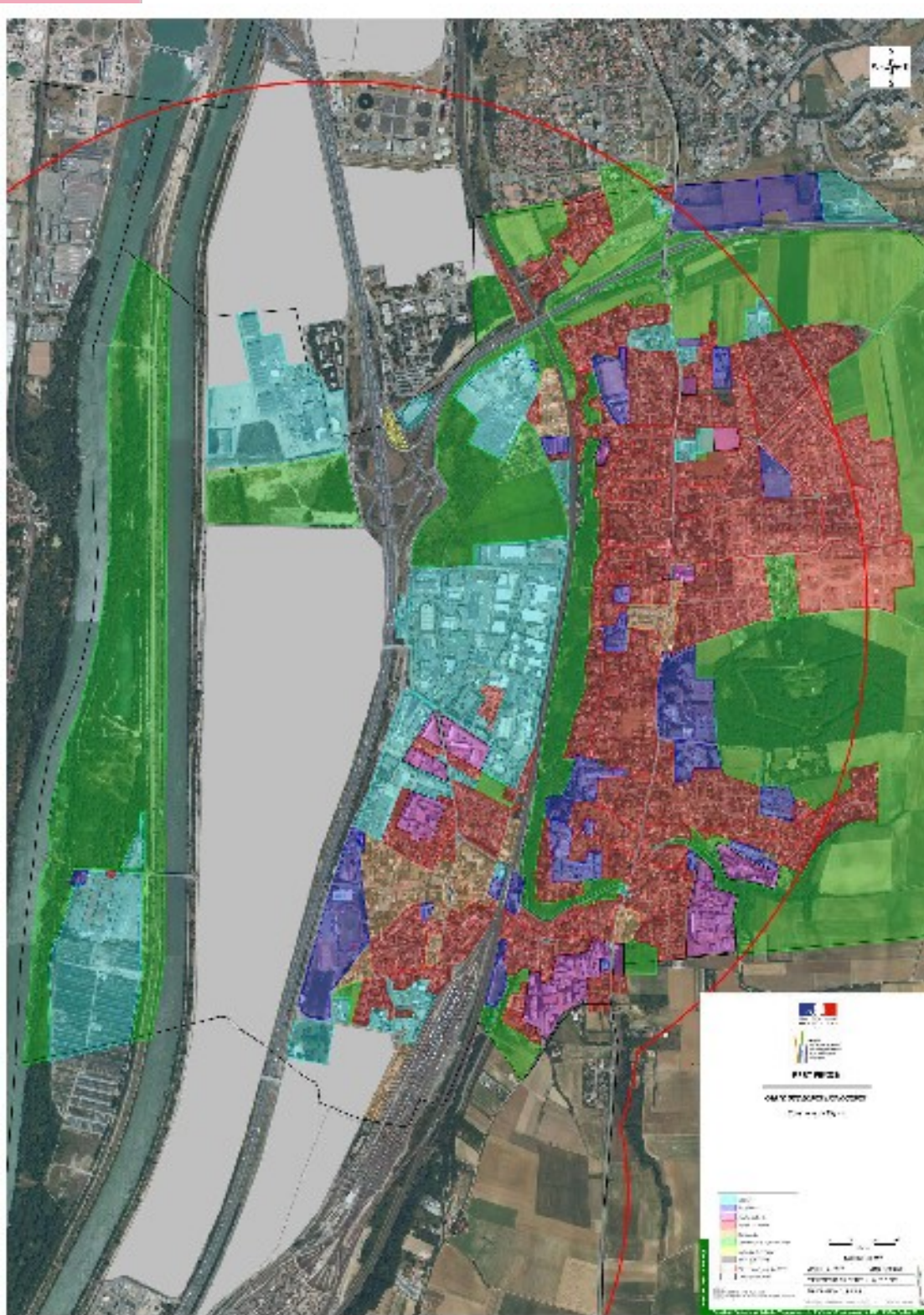
- 60 % habitat individuel
- 30 % habitat collectif
- 10 % zone mixte

Dont plusieurs ensembles
« grands collectifs » : la
« Grande Serve », le
« Communal », le « Vercors »,
« Vignette Figuières »

Zones d'activités économiques

- Ile de la chèvre
- Secteur du château de l'île

180 entreprises et près de 3000
emplois



Urbanisation existante

Commune d'Irigny

Population : 3000 habitants

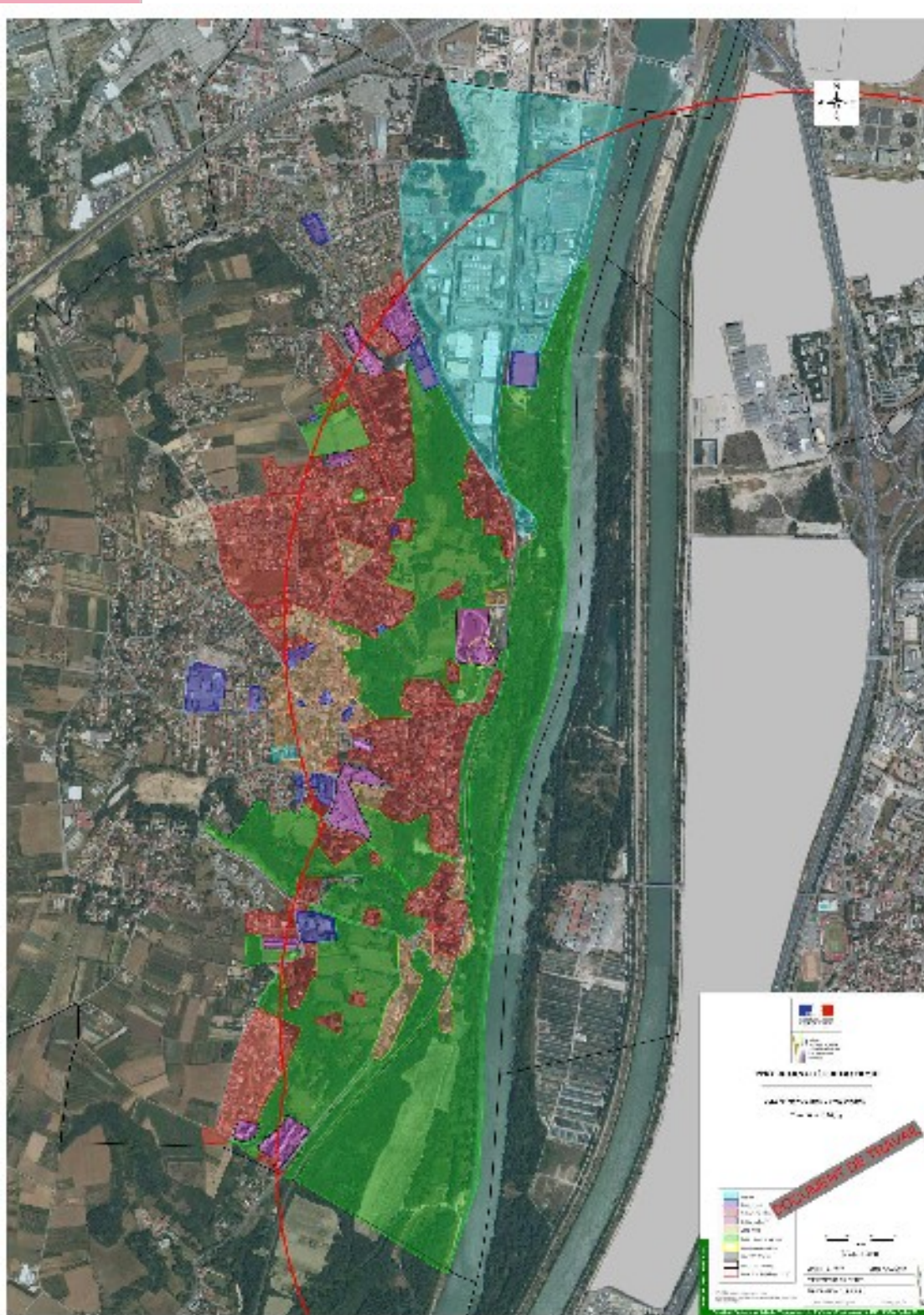
Logements : 1250 logements

- 50 % habitat individuel
- 30 % habitat collectif
- 20 % zone mixte

Zones d'activités économiques

- ZI du Broteau

30 entreprises et près de 2500 emplois



Urbanisation existante

Commune de Saint-Fons

Population : 800 habitants

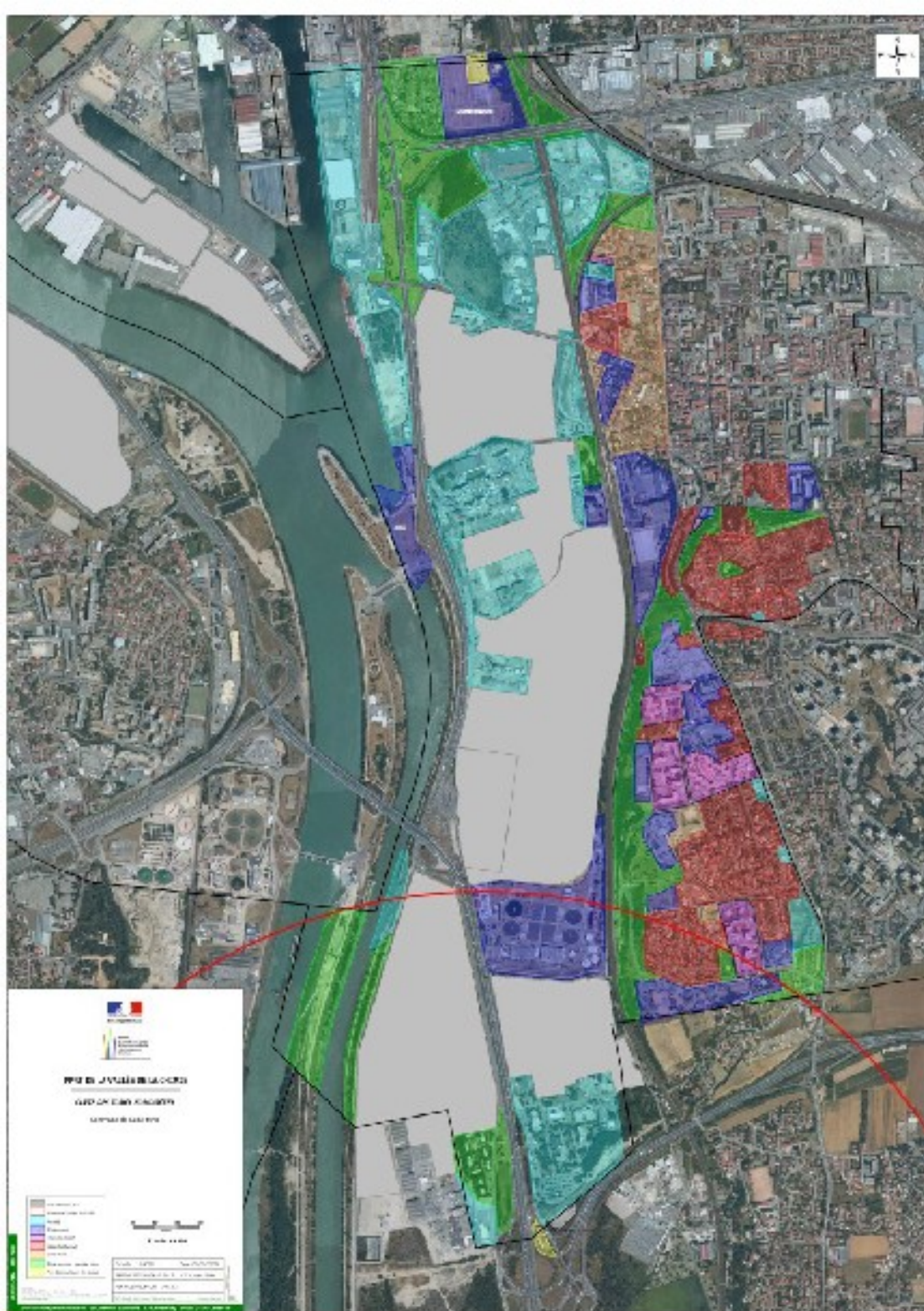
Logements : 200 logements

- 70 % habitat individuel
- 30 % habitat collectif

Zones d'activités économiques

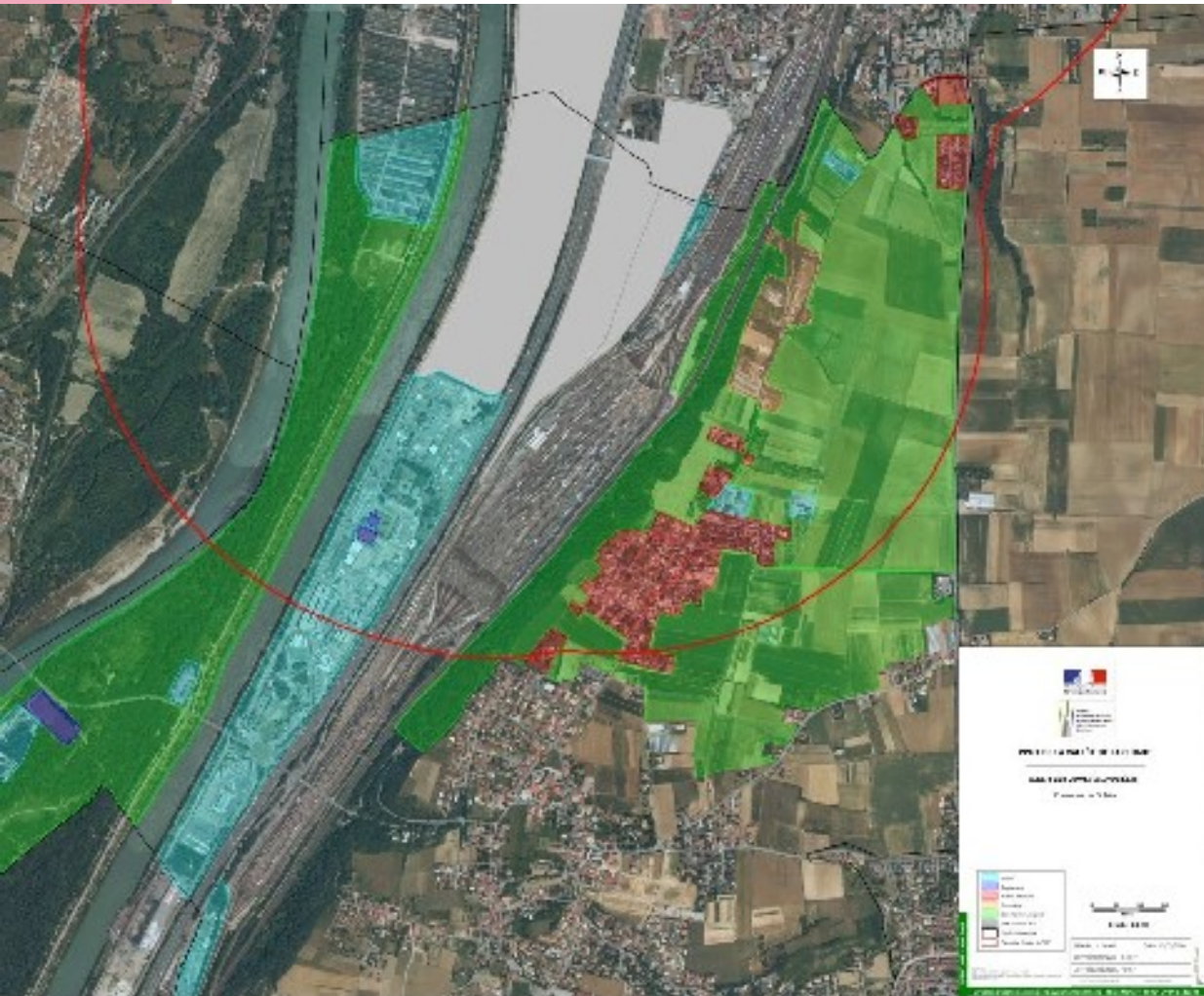
- Sud des sites Seveso AS

5 entreprises et près de 600 emplois



Urbanisation existante

Commune de Solaize



Population : 1000 habitants

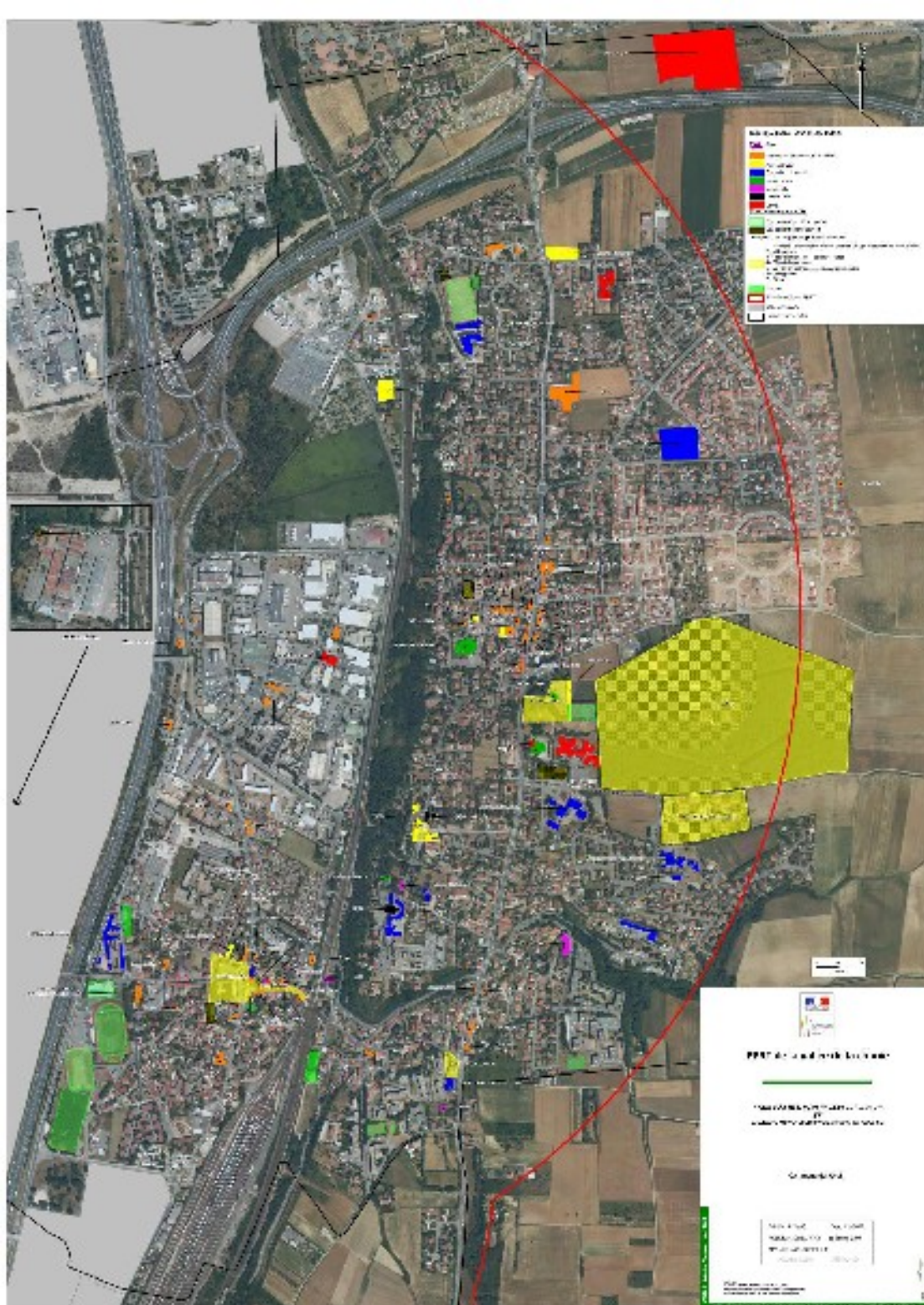
Logements : 380 logements

- 35 % habitat individuel
- 65 % zone mixte

Zones d'activités économiques

- Sud de la Raffinerie de Feyzin

3 entreprises et près de 50 emplois

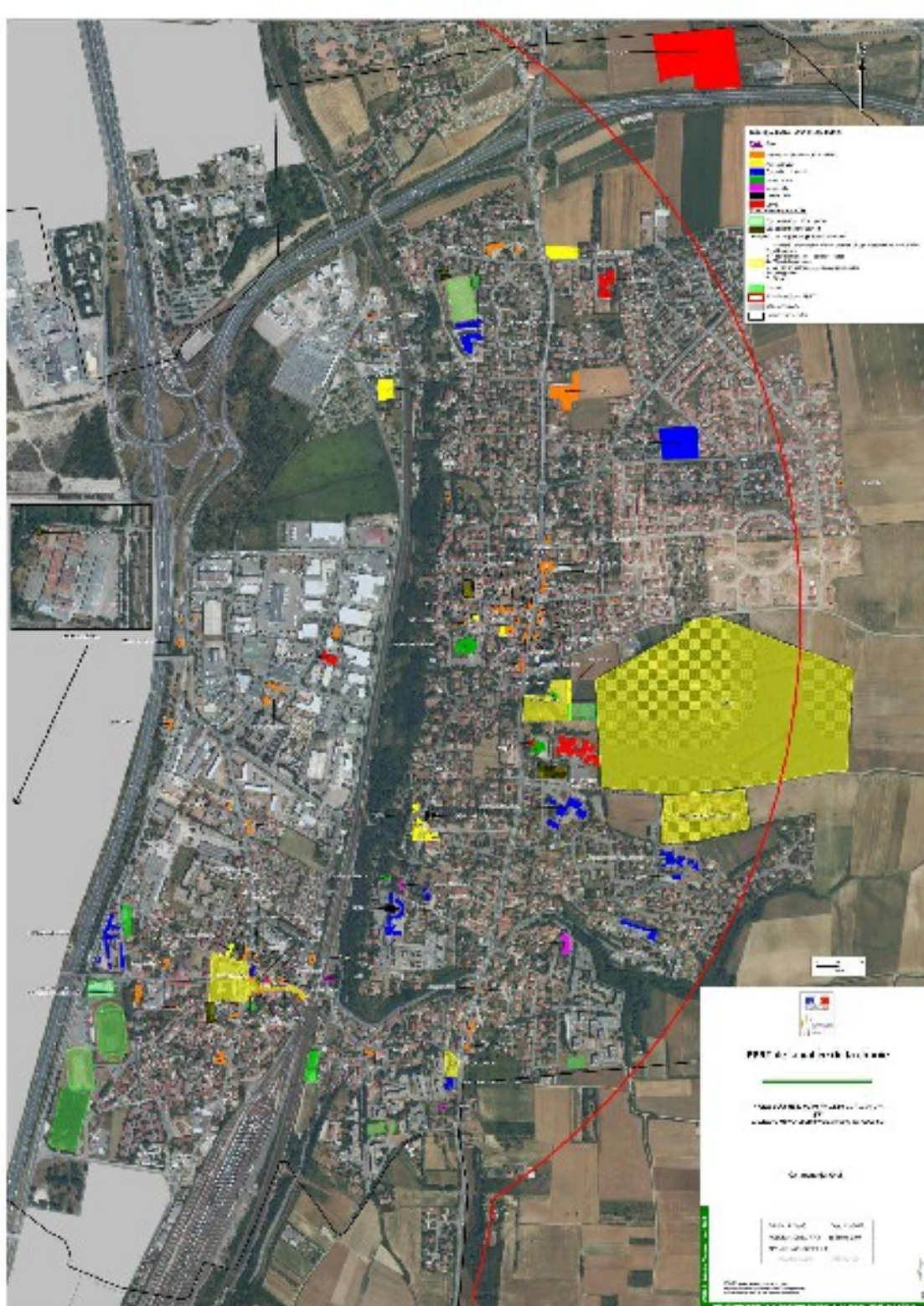


ERP et usage des espaces publics ouverts

ERP et usage des espaces publics ouverts

Commune de Feyzin

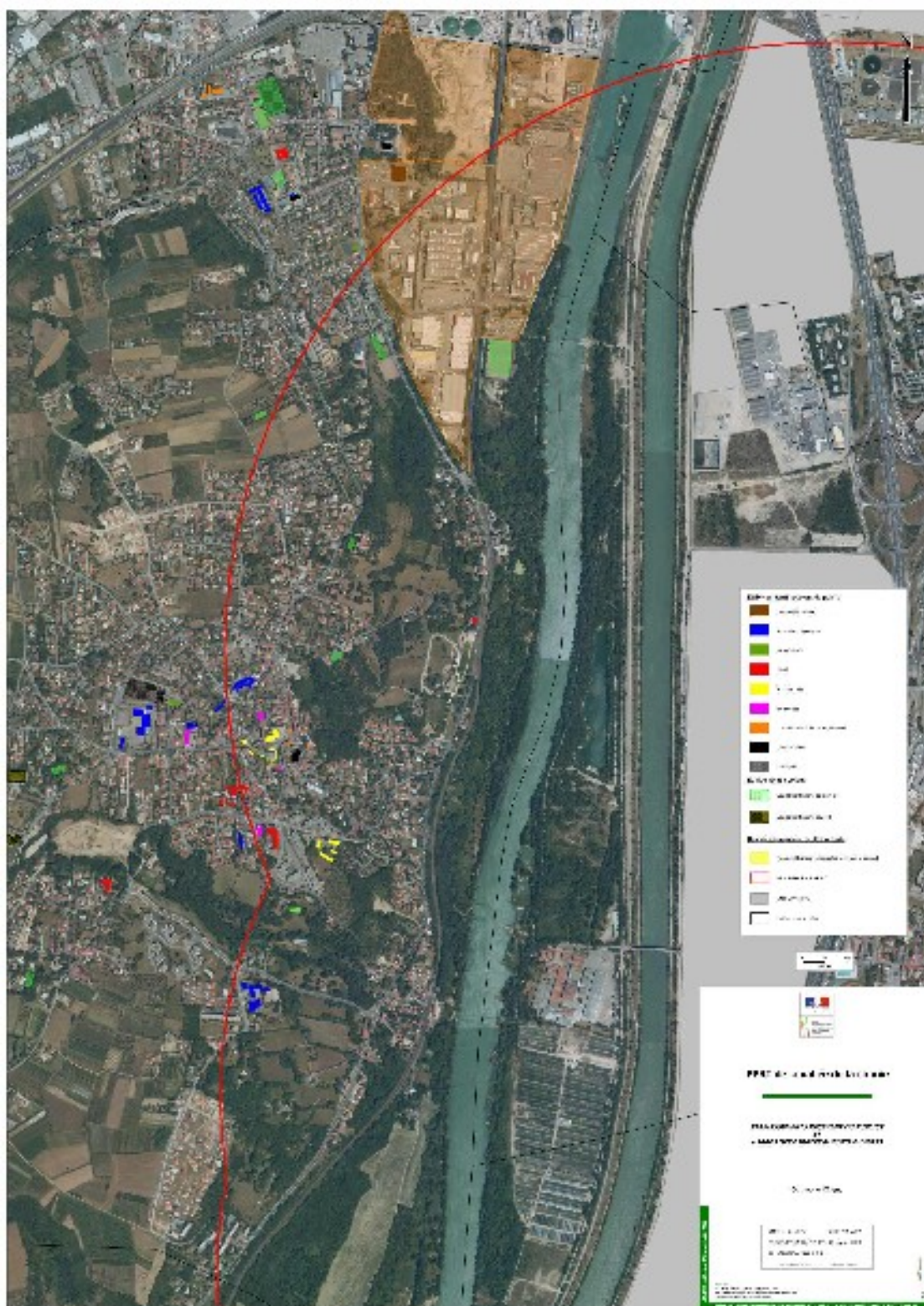
- Stade Jean Bouin
- Ecole Georges Brassens
- Salle omnisports Ramillier
- Police municipale
- Cinéma « Rex »
- Centre social Mosaïque
- Centre Léonard de Vinci
- GS Champlantier
- GS du plateau
- Église
- Médiathèque
- Collège Frédéric Mistral
- Centre de Loisir « les 3 cerisiers »
- Maison paroissiale
- GS « les Géraniums »
- Maison fleurie
- Mas de Révolat
- Restaurant « Les Lômes »
- ...



ERP et usage des espaces publics ouverts

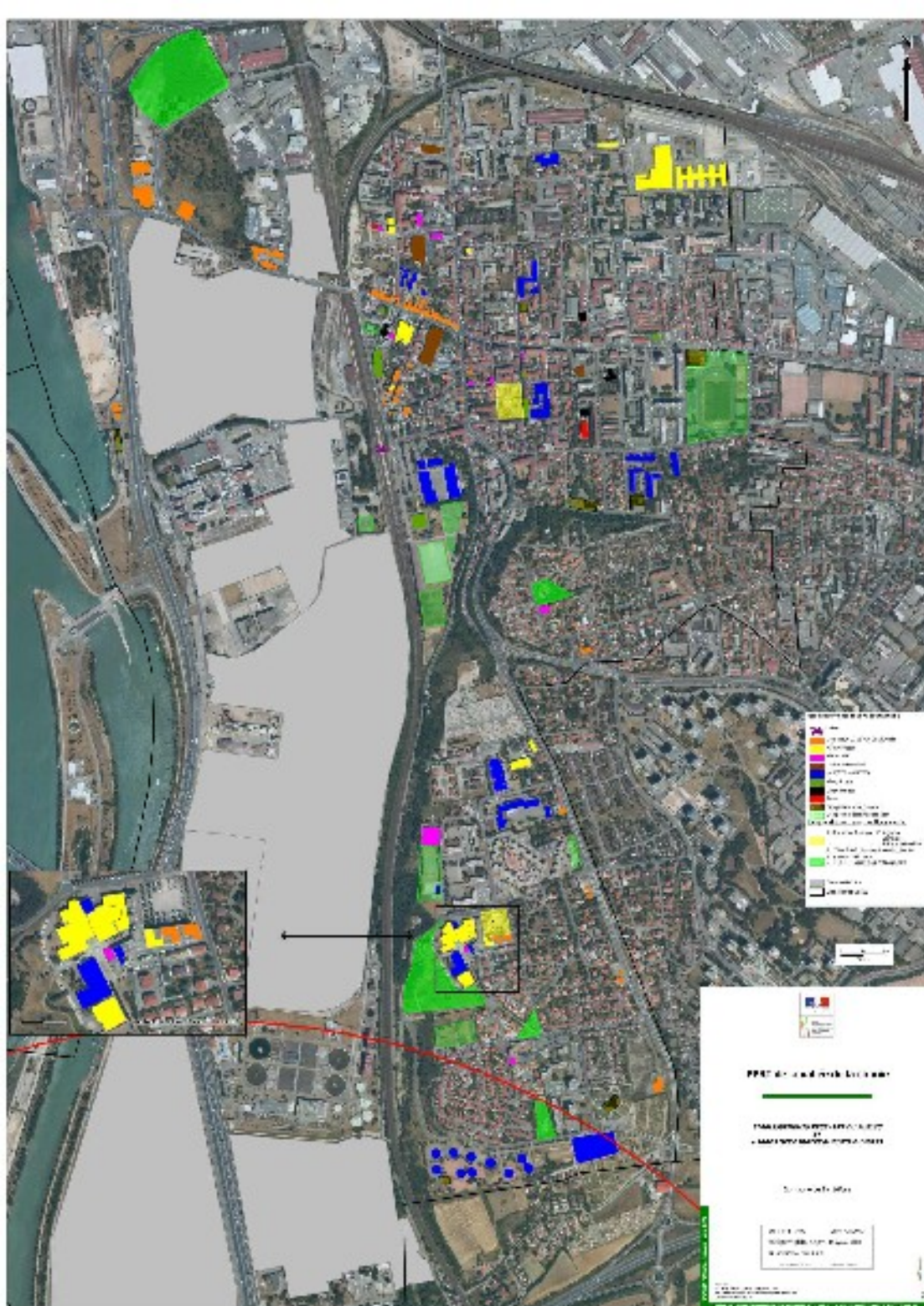
Commune d'Irigny

- IME
- GS du centre
- MDR
- Mairie
- Commissariat
- Église
- Poste
- Bibliothèque
- Centre Laënnec
- Centre de loisirs
- Maison de retraite « Fontaine aux ormes »
- Gendarmerie
- Restaurant scolaire
- Maison de la tour
- Maison de l'emploi
- ...



ERP et usage des espaces publics ouverts

Commune de Saint-Fons



- Ancienne école ouverte
- GS Jean Guehenno

ERP et usage des espaces publics ouverts

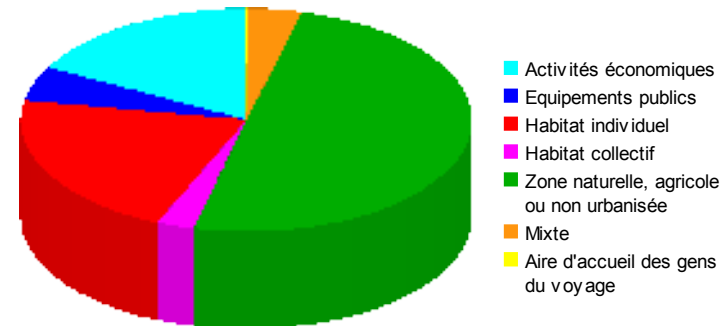
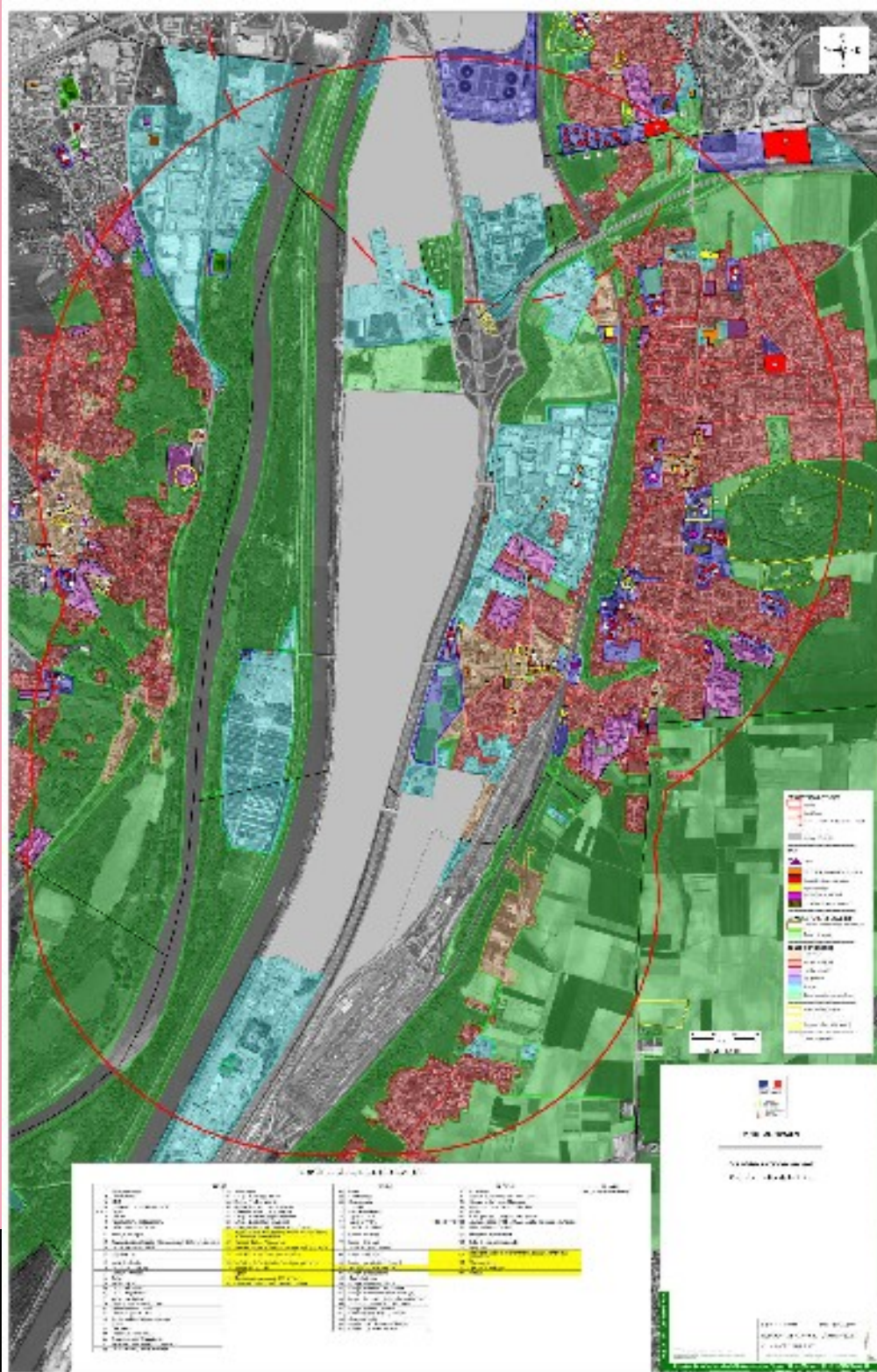
Commune de Solaize



Aucun ERP recensé dans le périmètre d'étude

Carte de synthèse d'occupation du territoire

- Urbanisation existante
- ERP
- Usages des espaces publics ouverts



Répartition des zones homogènes sur le périmètre d'étude

Principaux résultats de l'étude d'enjeux

Dans le périmètre d'étude du PPRT de Feyzin :

- 12 000 habitants
- 4 500 logements
- des ERP publics (stade, école, salle omnisports...)
- environ 200 activités économiques et 5 000 emplois
- des infrastructures de transports structurantes (autoroute, voie ferrée, voie d'eau...)

Ouvrages et équipements d'intérêt général



Ministère de l'Énergie, du Développement Durable et de l'Équipement
Ministère de l'Équipement



**Commune
de
Feyzin**

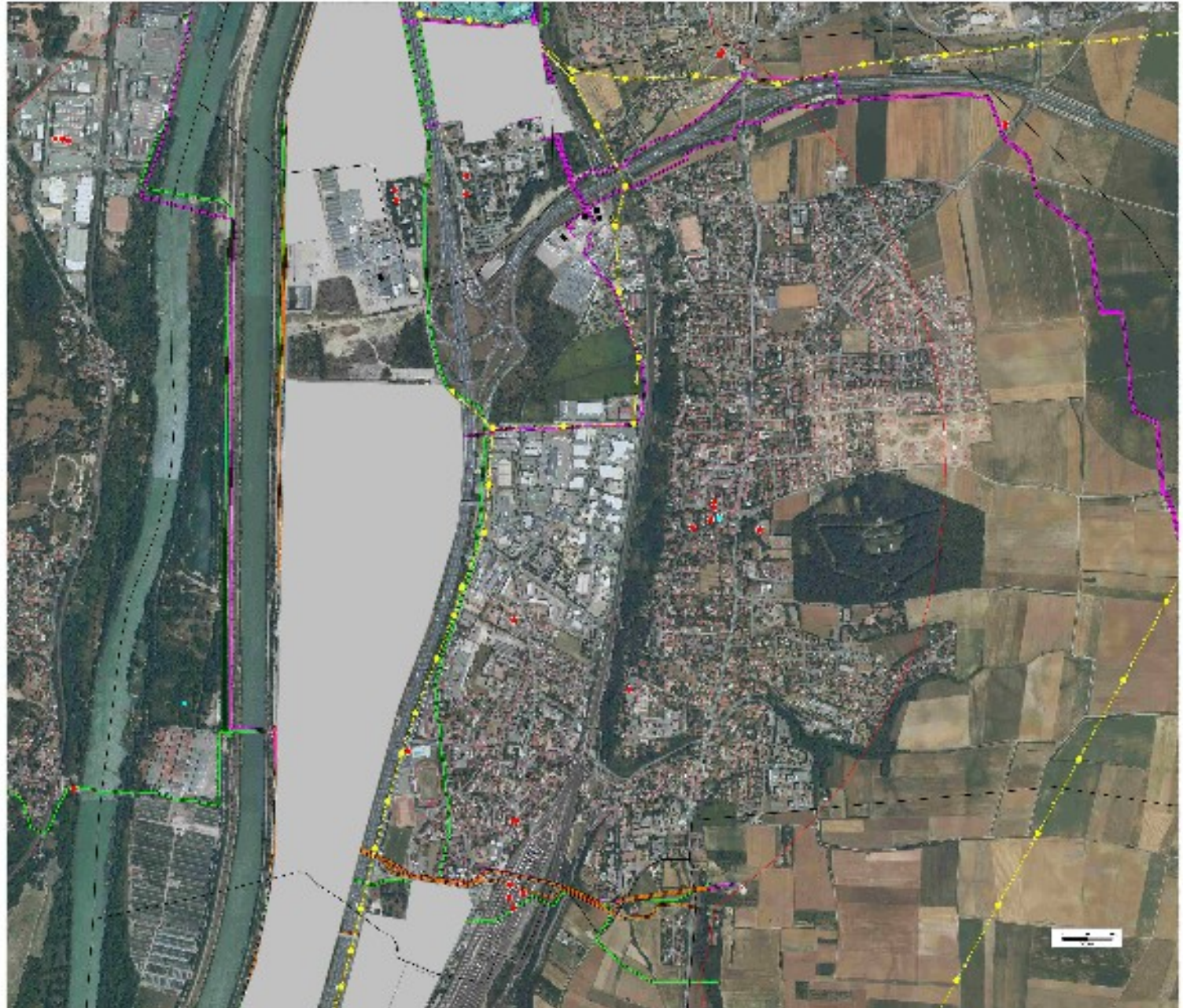
**Ouvrages
et
équipements
d'intérêt général**



Mars 2019

SERCO / Mission Régionale

Document communiqué en vertu de
la loi n° 178 du 17 janvier 1978
et de la loi n° 125 du 12 juillet 1985



Ouvrages et équipements d'intérêt général

Transport d'énergie

- Lignes électriques, poste de transformation EDF, pylônes
- Poste de détente GDF

Communication

- Antenne de téléphonie mobile, radiodiffusion (TV et FM)
- Central téléphonique

Canalisations

- Canalisation de transport de gaz, hydrocarbures et produits chimiques

Réservoir

- Château d'eau, réservoir d'eau, réservoir industriel
- Point de captage d'eau potable

Infrastructures de transport

Infrastructures

- Routes (structurantes et secondaires)
- Voies ferrées
- Voies navigables
- Gares (routière et ferroviaire)
- Écluses
- Modes doux de déplacement

Transports

- Itinéraires et stationnement des TMD
- Transports collectifs

Plans de secours

- Plan de coupure de voies rapides urbaines
- Plan de bouclage des autres voies

Principaux résultats de l'étude d'enjeux

Infrastructures routières

Autoroute A7 : ~ 100 000 véhicules/jour

BUS : ~ 34 000 véhicules/jour

Infrastructures ferroviaires

Voie ferrée :

- Rive gauche : 165 trains/jour et 31 230 voyageurs/jour
- Rive droite : 83 trains/jour et 7 630 voyageurs/jour

Gare de Feyzin : 430 montées-descentes/jour ouvrable et 40 trains (desserte de la gare de Feyzin)

Voie navigable

2200 bateaux de plaisance et à passagers par an

Infrastructures de transports

Principaux résultats – Zones d'aléas TF+ à F

Type d'infrastructure	Aléas de TF+ à F	Hypothèse basse	Hypothèse moyenne	Hypothèse haute	Approche forfaitaire
Infrastructure routière	A7 tronçon de 3400 m	182	-	2734	6120
Voie ferrée	Tronçon de 1300 m	0	231	231	35
Transport en commun	2 lignes de bus + 2 arrêts	0	6	9	-
Voie d'eau	Tronçon de 3230 m	0	50	400	~2
TOTAL		182	287	3374	6157

- Hypothèse basse = valeur moyenne de trafic
- Hypothèse moyenne = heure de pointe
- Hypothèse haute = trafic très dense
- Approche forfaitaire de la circulaire du 26 décembre 2006

Carte de synthèse du fonctionnement du territoire

- Infrastructures de transport
- Ouvrages et équipements d'intérêt général (effet indirect sur la sécurité des personnes et la gestion de crise)

