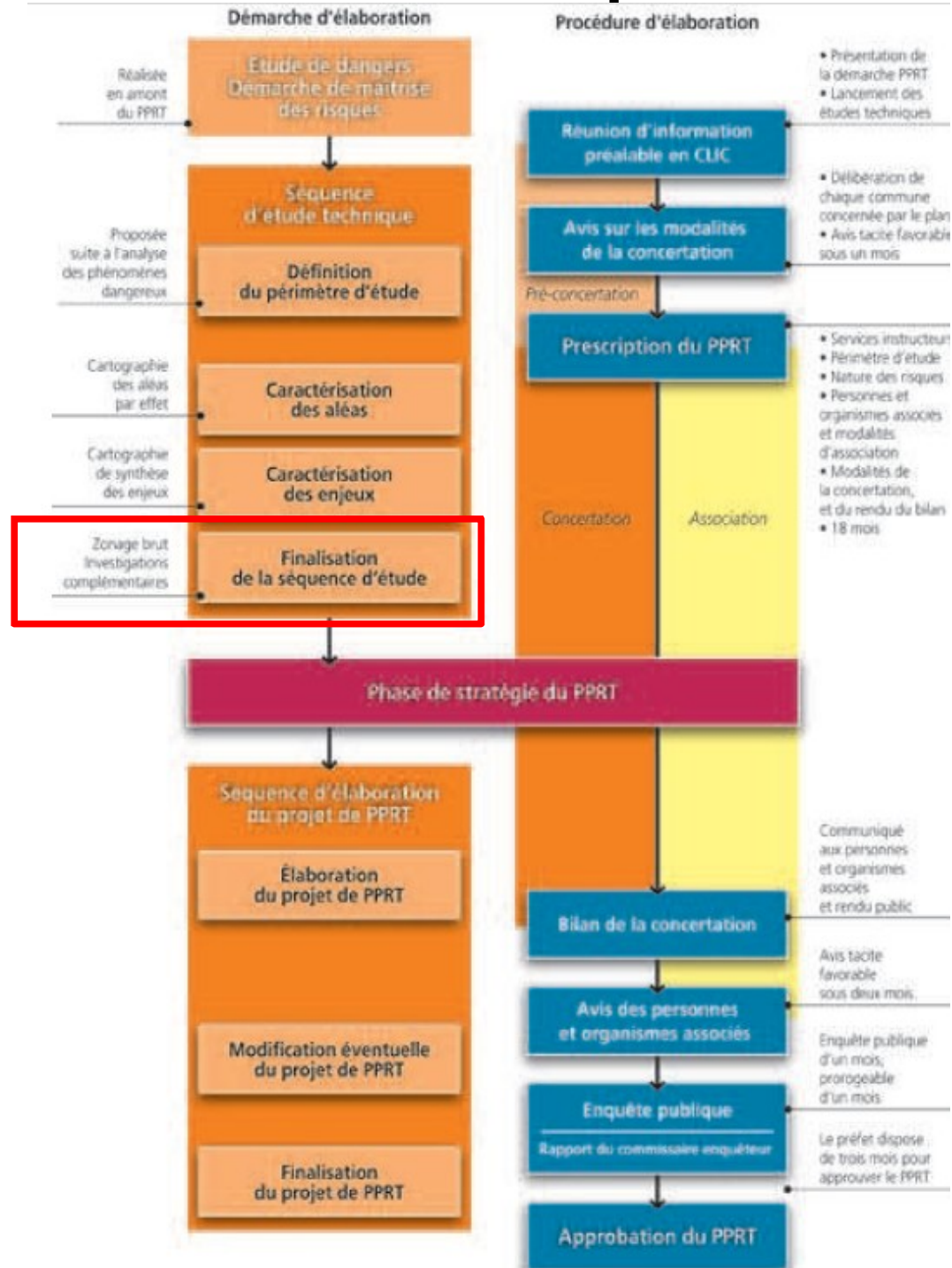


PPRT Roussillon - Salaise

Réunion POA du 4 Juin 2010

- Rappel Chronologique (DREAL)
- Point d'avancement (DREAL)
- Projets industriels (DREAL)
- Investigations complémentaires (DDT-DREAL)
- Expérimentation OPAH-RT (DDT)
- Porter à Connaissance (DDT)
- Etapes à venir, calendrier (DDT-DREAL)

Elaboration et procédure



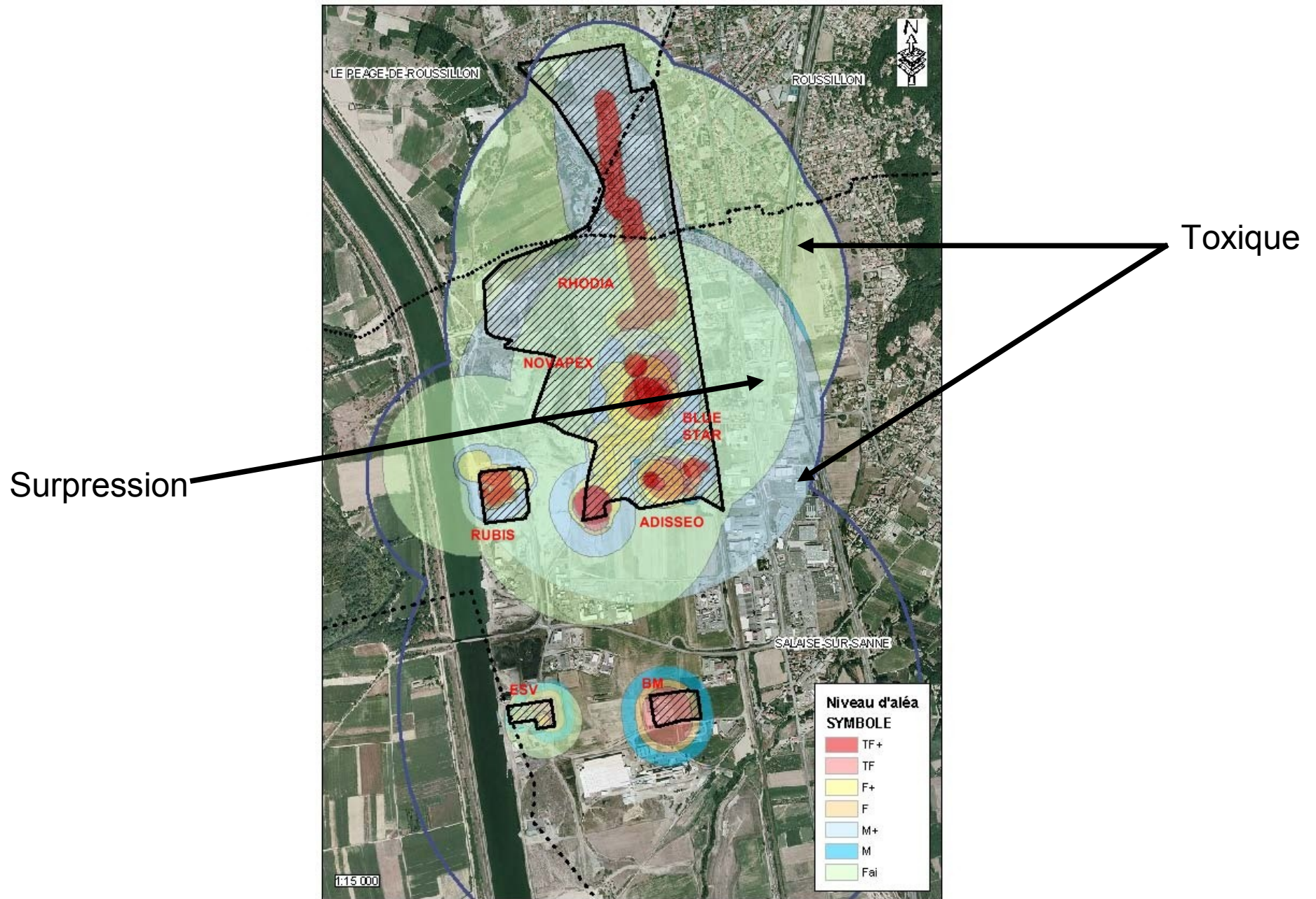
Investigations complémentaires

Le besoin d'une étude de vulnérabilité sommaire:

- Objet du marché → ordre de grandeur des coûts
 - Niveau actuel de protection face aux aléas
 - Travaux de renforcement du bâti: nature, coûts

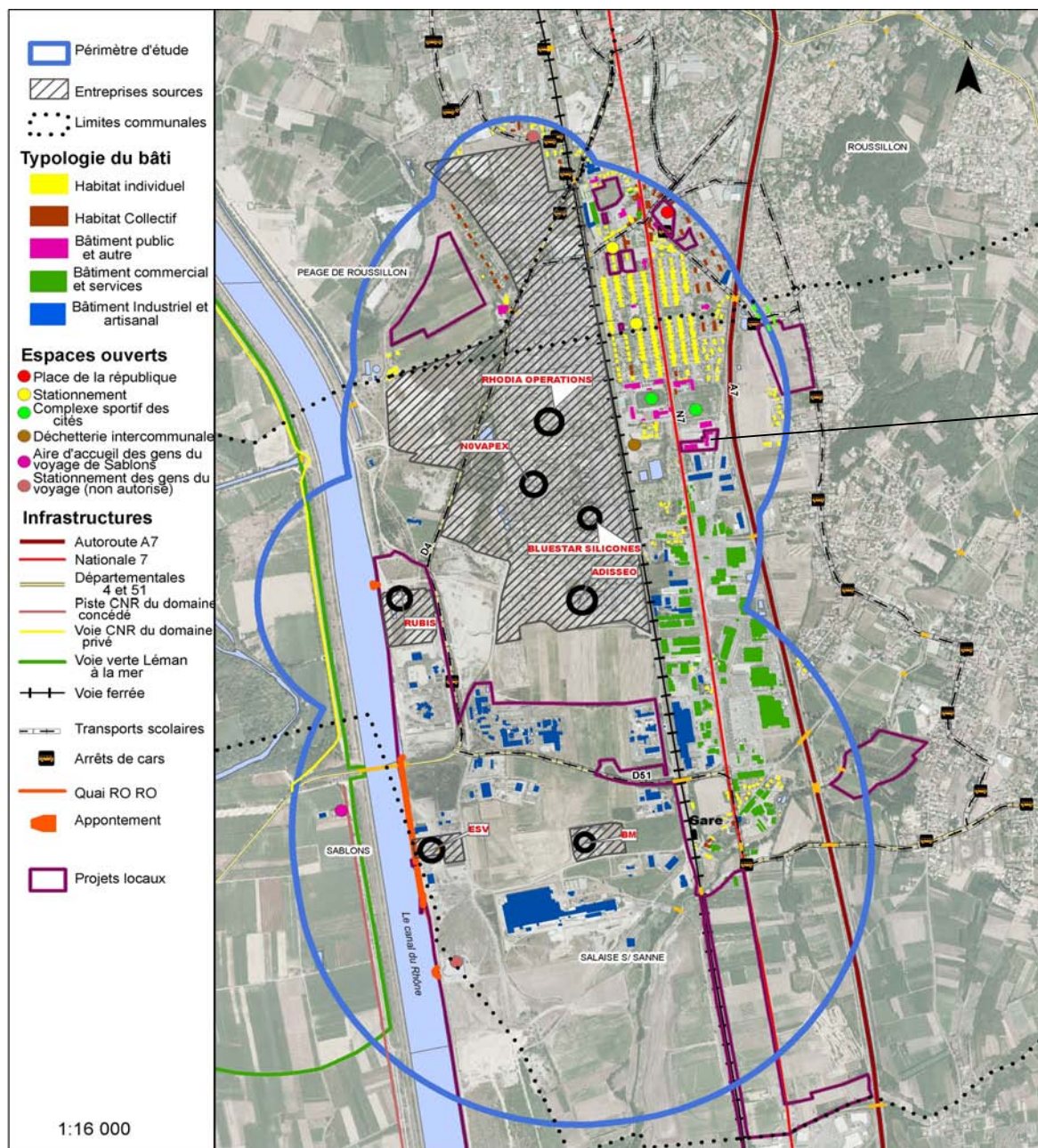
- Grand périmètre
→ Nécessité d'échantillonnage du bâti impacté représentatif mais non exhaustif

Investigations complémentaires



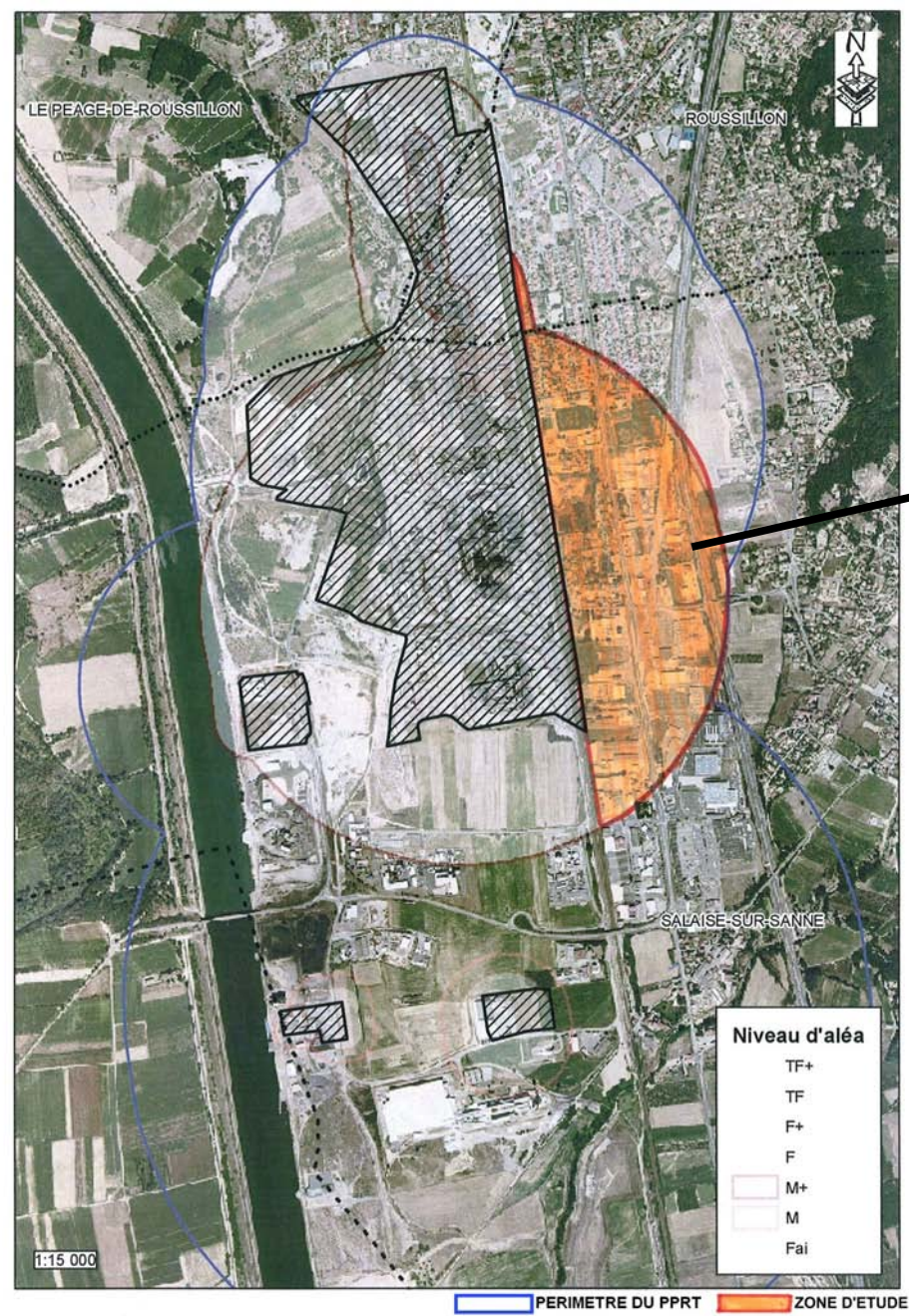
Superposition des aléas Toxique et Surrpression

Investigations complémentaires



Zone mixte

Investigations complémentaires



Périmètre d'étude

Investigations complémentaires

- Mise en concurrence: 4 candidats
 - INERIS
 - SONOVISION
 - BUREAU VERITAS
 - SOCOTEC
- Attribution du marché à BUREAU VERITAS (Déc. 2009/Jan.2010)
- Résultats: réunion lancement 18 mai 2010
 - Aucun résultat à ce jour.
 - En attente d'éléments complémentaires extraits des EDD. PhD 35mbar et PhD Toxique.

Investigations complémentaires

- CETE de Lyon Assistant à Maitrise d'Ouvrage (DDT38)
 - AMO: pour les études complémentaires détaillées (une fois les études sommaires achevées).
 - Ressource nationale sur les méthodes de confinement. Formation des BE sur le logiciel confine.
 - Possibilité de pilotage des études toxiques approfondies, participation à la réflexion sur les effets combinés toxiques+surpression

Expérimentation OPAH-RT

- Constat :
 - Difficultés pratiques de mise en oeuvre des travaux par les particuliers
 - Aides actuelles limitées pour les particuliers
- Démarche envisagée :
 - Étudier la faisabilité d'une OPAH-RT pour :
 - Contribuer à la définition d'une stratégie globale d'un PPRT en intégrant tous les coûts (pas uniquement les mesures foncières)
 - Apporter une réponse possible à la problématique des prescriptions techniques du PPRT

Expérimentation OPAH-RT

3 opérateurs logements sélectionnés PACT38/H&D/Urbanis

Volet méthodologique :

- Volet général de l'étude: Coordonner une démarche d'OPAH à côté d'une démarche PPRT : proposer les instances de gouvernance adaptées, proposer un suivi-animation adapté au contexte des PPRT
- Volet technique : Proposer des travaux à réaliser, améliorant le confort des logements et respectant les prescriptions ou recommandations du PPRT, en connaître des estimations de coûts. Connaître la capacité d'opérateurs logements à réaliser des diagnostics de vulnérabilité.
- Rendu intermédiaire: 20 mai 2010. Deuxième rendu Juillet 2010 (3 opérateurs). Synthèse CETE de Lyon été 2010. Proposition faisabilité et note méthodologique Septembre 2010.

Expérimentation sur sites :

- deuxième phase : Domène et/ou Roussillon

Calendrier PPRT

PAC (partiel ou complet)	juin 2010
Présentation des investigations complémentaires sommaires	septembre 2010
Définition de la stratégie	fin 2010
Investigations complémentaires approfondies et adaptation éventuelle de la stratégie	de novembre 2010 à février 2011
Estimation domaniale des mesures foncières	janvier à mai 2011
Elaboration du projet de PPRT (règlement et zonage)	De fin 2010 à début mars 2011
Elaboration du projet de convention financière	fin avril 2011
Consultation POA (deux mois)	mi-mars à mi-mai 2011
Enquête publique (y compris rapport du CE)	juin à août 2011
Approbation PPRT	septembre 2011